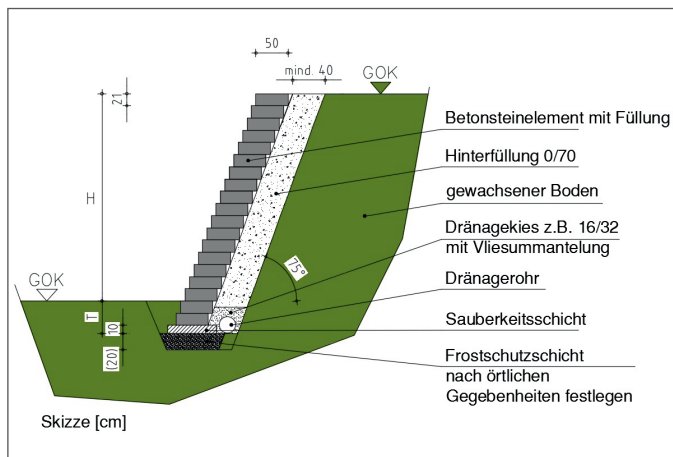
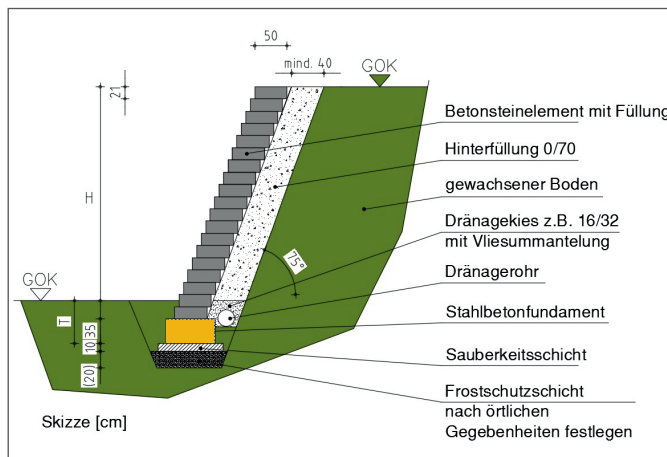


Seetal Block XL

Aufbau



ohne Fundament



mit Fundament

Böschungshöhe	Böschungshöhe	Befüllungsmaterial	Ansicht/Verbrauch
ohne Fundament	mit Fundament	Splitt oder Schotter	<p>Verbrauch: 8 Stk./m²</p>
2,10 m	2,40 m	Befüllung mit 16/32 Splitt	
2,36 m	2,78 m	Befüllung mit 0/63 Schotter	



Stufenlösung



INFO

-> Eckausbildung 90° mit Endstein lösbar. Restliche Eckausbildungen müssen auf Gehring geschnitten werden

-> Stufenlösung möglich (s. Beispielfoto)

-> Kleinster Radius \ominus = 250 cm (von Stein-Vorderseite bis Radius-Mittelpunkt)

-> Materialbedarf Be- und Hinterfüllung = ca. 0,75 m³ / per m² Wandfläche